





Jörg Ludwig Jordan
Geschäftsführender Gesellschafter
W. & L. Jordan GmbH

GOETHE 64 – ein erlesenes Netzwerk starker Handwerksbetriebe verschiedener Gewerke und Dienstleister aus dem nordhessischen Raum, das seit 2022 für Qualität, Kompetenz und Vertrauen steht. Fachlich auf Augenhöhe und persönlich verbunden, lösen die 17 Unternehmen gemeinsam anspruchsvolle Aufgaben rund um das Sanieren, Modernisieren und Einrichten von Räumen aller Art. Es ist uns eine große Freude, als Familienunternehmen in vierter Generation das Netzwerk mit hochwertigen Produkten zur Raumgestaltung zu unterstützen. Denn Qualität verbindet: im Produkt, im Miteinander und im Ergebnis. Dafür steht Goethe 64.

In Zeiten der Egoisten ist es bereichernd und ausgleichend,
das Gegenteil zu kultivieren - eine Gemeinschaft wie **GOETHE 64**.





01

Wer umbauen, modernisieren oder sich einrichten möchte, privat oder gewerblich, ist bei GOETHE 64 bestens aufgehoben, da sich die Mitglieder als Team begreifen und als solches agieren.

02

Bei GOETHE 64 werden Sie vom ersten Beratungsgespräch bis zur Fertigstellung von kompetenten und etablierten Meisterbetrieben sowie ausgewiesenen Fachhändlern auf höchstem Niveau betreut.

03

Die GOETHE 64 Mitglieder empfehlen sich aus tiefer Überzeugung. Das erspart Ihnen die mühselige Suche nach zuverlässigen Handwerkern und Dienstleistern.

04

Die Zusammenarbeit mit GOETHE 64 ist komfortabel, bietet Sicherheit und garantiert bei großen wie auch kleinen Projekten das optimale Ergebnis.

05

Sie kommunizieren mit nur einem Ansprechpartner. Somit müssen Sie sich nicht um die zeitintensive und anstrengende Koordination der einzelnen Gewerke kümmern. Das spart Zeit und schont Ihre Nerven.

06

Die GOETHE 64 Mitglieder verbinden die fachlichen Qualitäten der jeweiligen Dienstleistung und darüber hinaus der persönliche Einklang unter den einzelnen Mitgliedern und deren Firmenphilosophien.

07

Es ist in allem ein Gewinn und macht einfach Spaß, mit GOETHE 64 beim Umbauen, Modernisieren und Einrichten zusammenzuarbeiten.

Masin Idriss

GOETHE 64 Gründer
Konzept & Planung
Projektkoordination

Masin Idriss entwickelt für jede Art von Raum originelle Einrichtungsideen und funktionale Entwurfskonzepte, die von den GOETHE 64 Partnern handwerklich umgesetzt werden. „Vor dem Studium zum Möbel- und Produktdesigner eine Schreinerlehre gemacht zu haben, ist Gold wert, weil sie mich die Sprache des Handwerks gelehrt hat“ sagt der Kreative. „Ohne diese Basis würde es GOETHE 64 heute so nicht geben. Die Partner sind alle Meister ihres Fachs, hochprofessionell und darüber hinaus auch menschlich absolut integer.“



Dieses nicht alltägliche Einverständnis im Renovieren, Modernisieren und Einrichten von Räumen ermöglicht nicht nur optimale Ergebnisse, sondern hilft den Kunden auf komfortable Art und Weise ihre Vorstellungen zu realisieren. Ob Küche, das Home-Office oder ein komplexes Ladenlokal: Für den Planer stehen immer die jeweiligen Nutzer im Mittelpunkt seiner Überlegungen. Oft kommt es vor, dass nur eine Beratung gewünscht wird. Aus dieser generiert Idriss dann verschiedenste Ideen und Möglichkeiten, wie der jeweilige Raum effizienter genutzt werden kann.



Andreas Grimm
Geschäftsführer
dallwig | Kassel

Dank seiner Professionalität, funktionale, ästhetische Lösungen zu finden, ist die Kooperation mit Masin Idriss stets von Vertrauen und Effizienz geprägt. Ich schätze seine Expertise und sein Engagement.



Laura Schwarz
Modestylistin
SCHWARZ - the fashion concept

Mit viel Feingefühl und sicherem Blick für Details und das große Ganze verwandelt Masin Idriss jeden Raum in inspirierende und elegante Interieurs.



Prof. Dr. med Ernst Magnus Noah
Noahklinik
Noahkosmetik

Masin hat ein außergewöhnliches Gespür für Raum, Farben und Design. Seine Foto-Installationen sind der perfekte Insta-Post in unserer Noahkosmetik!





Bollerhey

Natursteinarbeiten



Sascha Bollerhey ist Steinmetzmeister und gestaltet mit seinem Team wunderschöne Treppen, Bäder, Küchenarbeitsplatten und vieles andere mehr. Dabei kommt ihm das Fachwissen und die Erfahrung zugute, die im traditionellen Familienunternehmen seit drei Generationen weitergereicht wird.

„Beim Bearbeiten von Naturstein ist neben der handwerklichen Kompetenz ein gutes Gefühl für das Material und die speziellen Eigenschaften nötig. Es ist wichtig zu wissen, wie sich der Stein beim Einwirken von Kraft verhält, um ihn in die gewünschte Form zu bringen“, erklärt der Firmenchef. Das Team nutzt modernste Bearbeitungstechnik, um nicht nur schöne Produkte, sondern auch ökonomisch zu produzieren. Neben Naturstein werden auch immer häufiger Keramik und moderne Quarzkomposite verarbeitet. Beide Werkstoffe haben Eigenschaften wie Naturstein. Im Trend bleiben aber dennoch Arbeitsplatten aus schönem Naturstein, die jeder Küche eine besondere Note geben. Wegen seiner hygienischen Eigenschaften und der Beständigkeit gegen Feuchtigkeit und Wasser ist und bleibt Naturstein nach wie vor das perfekte Material. Grabmale, Wandverkleidungen, Fensterbänke und viele Sonderlösungen runden das Portfolio des Unternehmens ab, das der Steinmetzmeister nun schon seit über 20 Jahren mit beeindruckender Leidenschaft, Hingabe und Begeisterung führt.

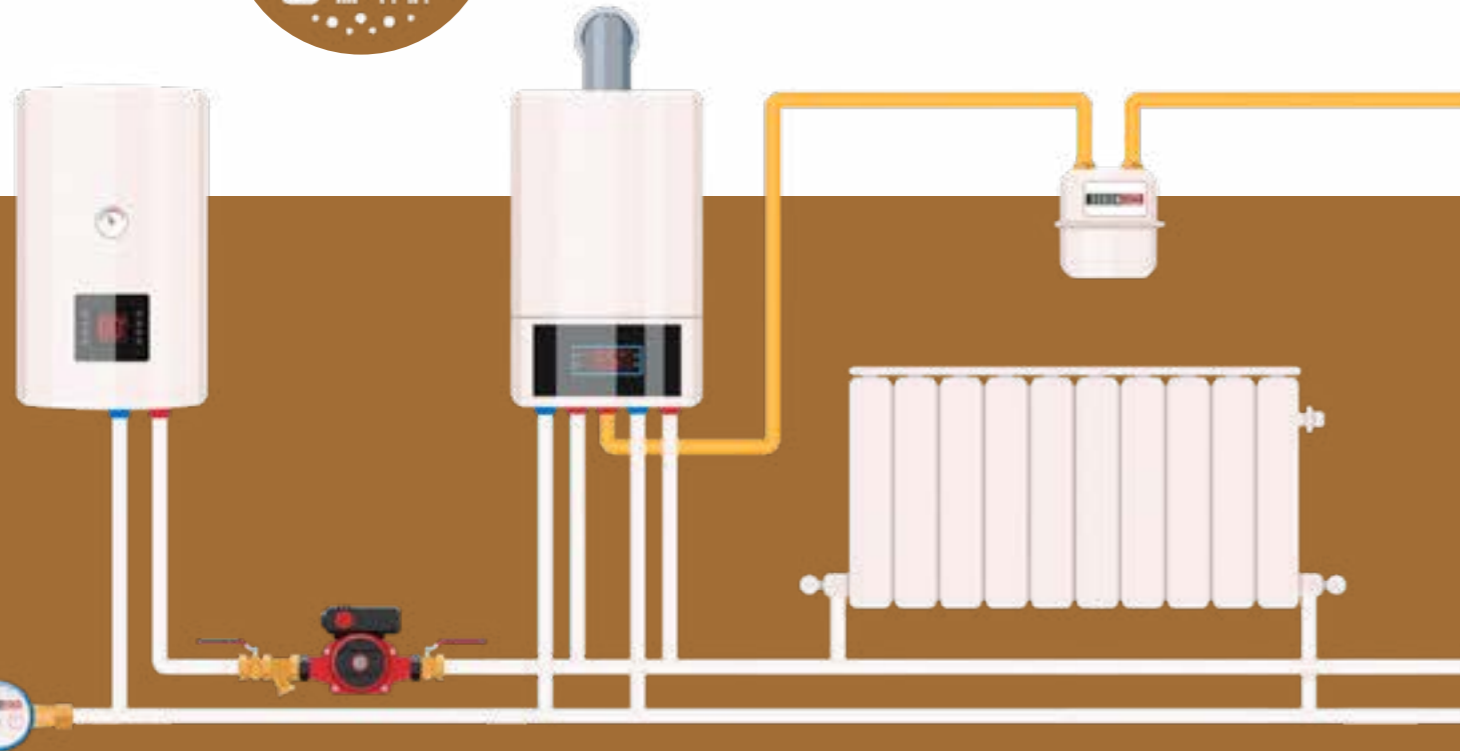


Loth

Bäder | Sanitär | Heizungstechnik

Wasser ist ein sehr vielseitiges Element. Es ist neben dem Sauerstoff das wichtigste Lebenselixier, Temperaturregler, Transport- und Verdünnungsmittel, Reaktionspartner und vieles andere mehr. Darüber hinaus dient es auch unser aller Hygiene. Uwe Loth liebt Wasser und begeistert sich für schöne Bäder. Sein Team realisiert Bäder in allen Größen und gewünschten Stilen - Wellnessoasen, die Geist und Seele gleichermaßen erfrischen wie den Körper. „Das Bad hat größeren Einfluss auf die Werthaltigkeit und Wohnqualität der Immobilie, weshalb wir unseren Ansprüchen an die Qualität eines „Wohlfühlbades“ stets gleichermaßen gerecht werden wollen“, erläutert der Sanitärfachmann. „Unsere Bäder überzeugen nicht nur atmosphärisch, sondern auch handwerklich, weil wir Armaturen und Materialien nur von Markenherstellern beziehen.“ Somit entstehen neben Wohnbädern jeder Größe auch barrierefreie

Varianten, die an Komfort nichts vermissen lassen. Der Einbau von Dampfduschen, bodentiefen Duschsystemen, Whirlpool-Wannen und Saunen wird genauso fachmännisch realisiert wie die Installation von Infrarotkabinen, eleganten Heizkörpern und unauffälligen Flächenheizungen. Das Unternehmen, das auch Heizungs- und Klimatechnik anbietet, zählt 23 Mitarbeiter, die wegen ihrer Teamfähigkeit, Kompetenz und Ausbildungsbereitschaft zu den Besten zählen. „Im Sanitärbereich müssen wir, ähnlich wie in der Heizungs- und Klimatechnik, fortwährend am Puls der Zeit sein, weil die technologische Entwicklung nach wie vor rasant ist. Deshalb bin ich stolz auf die Motivation und Lernbereitschaft unseres Teams, das damit vor allem all unseren Auszubildenden ein exzellentes Vorbild ist“, freut sich Uwe Loth. Er engagiert sich nicht nur als hervorragender Ausbilder, sondern darüber hinaus auch als Ober- und Landesinnungsmeister. Das Wohl seiner Kunden liegt ihm besonders am Herzen. Deshalb bietet er an 365 Tagen im Jahr verschiedenste Wartungsdienste an.



ars vivendi

Licht und Atmosphäre

Licht ist physikalisch betrachtet elektromagnetische Strahlung im sichtbaren Spektralbereich. Emotional betrachtet ist Licht ein Medium, mit dem sich die unterschiedlichsten Atmosphären erzeugen lassen. Elham Motashemolsharieh verkauft also Licht und Atmosphären. Betritt man ihr kleines, aber sehr feines Geschäft ist man umgeben vom Besten, was der Lampenmarkt zu bieten hat. Die Expertin für funktionales und dekoratives Licht achtet penibel darauf, dass alle Modelle ihren Ansprüchen an Design und Funktion gerecht werden.

„Wir führen Lampen in den unterschiedlichsten Stilrichtungen, alles Qualitätsprodukte der führenden Lampenhersteller.“ Die Lampenliebhaberin ist weithin bekannt für ihre Professionalität. Deshalb darf sie im Kasseler Raum die einzige Occhio Niederlassung führen. „Occhio zählt seit langem zum Besten, was der Lampenmarkt zu bieten hat. Die Kollektion besticht durch innovative Technik und ein ausgezeichnetes Design, das bis ins kleinste Detail durchdacht ist.“

Für die Perserin sind Lampen wie die Perle an der Kette - selbst eine fertig eingerichtete Wohnung erhält mit einer neuen Lampe einen besonderen Akzent. Deshalb bietet Elham auch Beratungen vor Ort. „Was im Laden gefällt, kann vor Ort eventuell unstimmig wirken. Sinnvoll ist es, wenn die Kunden Bilder ihrer Wohnung mitbringen oder ich direkt zu Ihnen nach Hause komme. Das lohnt sich, weil man nur so die bestmögliche Lampenversion aussuchen kann.“



IP44
Oligo
Lodes
Occhio
Holtkötter
Herrnhuter
Tecnolumen
Catellani & Smith

Viele weitere Hersteller • Wir beraten Sie auch bei Ihnen zu Hause.

Baum & Söhne

Individueller Möbelbau | Innenausbau | Bauelemente

Die Schreinerei Baum & Söhne gehört seit langem zu den etabliertesten Möbelwerkstätten Nordhessens. Das in der 4. Generation von Frank Baum geführte Familienunternehmen ist auf den hochwertigen, individuellen Möbel- und Innenausbau konzentriert und produziert unterschiedlichste Stilrichtungen in handwerklich perfekter Ausführung. „Neben eigenen Entwürfen setzen wir seit Jahren die Planungen unseres Partners Masin Idriss um, was wunderbar funktioniert und eine für alle zuträgliche Kooperation ist“, sagt der Schreinermeister. „Unsere Kunden erhalten vom Profi geplante Entwürfe und Raumkonzepte, die unser auf Möbelbau bestens spezialisiertes Team handwerklich perfekt umsetzt.“



Solch ein zeitgemäßes Verständnis von Dienstleistung spricht sich herum, weshalb Baum & Söhne nicht nur in Nordhessen, sondern bundesweit tätig ist. Darüber hinaus werden auch Projekte im Ausland realisiert, die logistisch genauso professionell abgewickelt werden wie produktionstechnisch. Das spornt die Mitarbeiter ebenso an wie den Firmenchef, weil sie immer wieder vor neue Herausforderungen gestellt werden, die sich nur als Team bewerkstelligen lassen. Als Ausbilder und Obermeister der Kasseler Schreiner-Innung engagiert sich Frank Baum ebenso in der Nachwuchsförderung und sichert damit die Zukunft des Tischlerhandwerks. Stets vorausschauend bleibt der Unternehmer immer am Puls der Zeit und investiert stetig in die Ausstattung seiner Werkstatt. Moderne Technologie ist heutzutage in einer Schreinerei nicht mehr wegzudenken, weshalb die maschinelle Ausstattung ihresgleichen sucht.



SAUNA UNIKATE

Indoor-, Outdoor- und Dachgeschoss-Saunen

Philipp Göbel beginnt zu strahlen, wenn es um das Thema „Sauna“ geht. Der Fachmann für alle Arten des Saunabaus ist Berater, Planer und Ausführender in einer Person. Mit seinem Team realisiert er in ganz Deutschland Saunen und komplette Spa-Bereiche in allen Größen und Gestaltungsvarianten. Darüber hinaus renoviert er auch in die Jahre gekommene Saunen, die danach wieder wie neu aussehen und auf dem neusten Stand der Technik sind. „Allein bei den Hölzern für die Wand- und Deckenverkleidung kann man aus vielen unterschiedlichen Varianten wählen. Das gleiche Saunamodell aus Thermofichte wirkt in Pappel umgesetzt völlig anders. Wir beraten die Kunden nicht nur technisch, sondern auch in solchen gestalterischen Fragen. Bei einer kleinen Sauna empfiehlt sich beispielsweise eher ein helles Holz, weil die Sauna dann wesentlich größer wirkt. Natürlich nehmen auch Form und Größe der Sauna maßgeblich Einfluss auf das räumliche Empfinden.“



Outdoor-Saunen können als Neubau realisiert oder in bereits bestehende Gebäude integriert werden.



Ein ungenutztes Dachgeschoss lässt sich wunderbar in ein persönliches Saunaparadies verwandeln.



Immer beliebter werden zwei Saunen: Zum einen die Dachgeschoss-Sauna, zum anderen die Sauna im Außenbereich. Die Dachgeschoss-Sauna bietet sich dort an, wo das Dachgeschoss nicht mehr genutzt wird. Auf Wunsch lässt sich ein Dachgeschoss auch als kompletter, attraktiver Spa-Bereich ausbilden, wo es neben der Sauna komfortable Ruhezonen gibt. „Selbige werden leider oft unterschätzt, weshalb wir auch hierauf hinweisen. Letztlich hält man sich im Ruhebereich ja viel länger auf, als in der eigentlichen Sauna. Eine Outdoor Sauna kann mühelos in bereits bestehende Gebäude integriert werden. Die Alternative hierzu ist ein Neubau, den wir mit unseren GOETHE 64 Partnern als Komplettlösung realisieren. Es gibt also viele Möglichkeiten.“



Lehnebach

Raumausstattung



Wer zum Raumausstattermeister Erik Lehnebach kommt ist erst mal beeindruckt von der Stofffülle, die es hier zu bestaunen gibt: Wolle, Samt, Seide, Baumwolle, Polyester, Viskose und andere mehr. Hier findet jeder sein bevorzugtes Gewebe in den unterschiedlichsten Farben und Designs.

„Stoff ist nicht gleich Stoff“, erklärt der Fachmann, der das Unternehmen in der 4. Generation führt. „In der Auswahl der Materialien kommt es zuerst auf die jeweiligen Anforderungen an. Wird eine Sitzfläche sehr stark beansprucht, empfiehlt sich ein Stoff mit möglichst hoher Scheuerbeständigkeit, ansonsten wird man an der neu bezogenen Couch nicht lange Freude haben.“ Vom kleinen Hocker über Esszimmerstühle bis zu antiken Sofas polstert das Raumausstatterteam frisch und neu auf. Erik Lehnebach gehört zu den noch wenigen Raumausstattern, die die entsprechende Technik beherrschen und anbieten. Spätestens hier zeigt sich die Besonderheit des Familienbetriebs, in dem traditionelles Wissen und handwerkliches Geschick von einer Generation zur nächsten weitergereicht werden. „Ich war schon als Kind beim Opa in der Werkstatt. Schon damals wusste ich, dass Polstern, Restaurieren und Nähen mein Thema ist. Und das ist bis heute so geblieben.“ Am effektivsten ist die Beratung vor Ort. Was im Ladengeschäft stimmig erscheint, kann in der Wohnung unpassend und nicht adäquat wirken. Dies trifft allem voran beim Thema „Gardinen“ zu. Hier sollten das Ambiente und die vorherrschenden Lichteinflüsse unbedingt mit in die Wahl der entsprechenden Textilien einbezogen werden. Eine solche Beratung vor Ort hat zudem den großen Vorteil, sich gleichzeitig dem Thema „Sonnenschutz“ zu widmen, das gerade in den vergangenen Jahren konstant an Bedeutung gewonnen hat. Hier gibt es ganz unterschiedliche Systeme, die Lehnebach anbietet - vom auf Maß konfektionierte Plissees, über die verschiedensten Arten von Jalousien bis hin zu Vorhängen.



Bodenbeläge



Gardinen



Polstern



Sonnenschutz

GÖHLERTREPPEN

Individuelle Möbel- und Stauraumtreppen

Treppenbauer, die individuell planen und auf den Einsatz vorkonfektionierter Elemente verzichten, gibt es in der heutigen Zeit der Standardisierung nur noch selten. Beim Familienunternehmen Göhlertreppen entstehen Treppen, die dem Attribut „individuell“ auch wirklich gerecht werden. Die Treppen beziehen sich auf die Architektur, greifen deren Charakteristika auf und spiegeln diese in ihrer formalen Gestalt. Nur so kann es eine gestalterische Harmonie zwischen Treppe und dem vorhandenem Raum geben. Das ist bei allen Projekten der hohe Anspruch von Schreinermeister und Treppenbauer Jan Göhler. Sobald mit den Kunden und in Abstimmung der technischen Gegebenheiten die jeweilige Treppenbauweise definiert ist, wird das zum Ambiente passende Material ausgesucht. Ein fein gemasertes Nussbaum lässt eine Treppe beispielsweise ganz anders wirken als eine stark strukturierte, rustikal wirkende Eiche. Ahorn lässt eine Treppe eher leicht und zurückhaltend wirken. Eine deckend lackierte Treppe kann sich auch zurücknehmen oder spezielle Akzente innerhalb des Raumes setzen. Die gestalterischen Möglichkeiten sind vielseitig und lassen so gut wie keine Wünsche offen. Es folgt die Produktion, die nach wie vor viel Erfahrung und handwerkliches Geschick fordert. Letzteres bleibt im individuellen Treppenbau trotz der hochmodernen CNC Technik das bestimmende Alleinstellungsmerkmal. Das Göhlerteam formiert sich aus Treppenbauern, die sich im Lauf ihres Berufslebens auf spezielle Arbeitsabläufe fixiert und diese perfektioniert haben: Vom Kollegen, der die Hölzer aussucht und zusammenstellt, die Fachmänner für alle Bankraumarbeiten und Oberflächen bis hin zu den Monteuren, die auf Grund der Erfahrung und der handwerklichen Fähigkeiten jede Treppe auf den Millimeter genau montieren. Das schöne an jeder Treppe ist also auch das Spiegeln der gemeinsamen Leistung.





HILLEBRAND

Hillebrand Liegen + Sitzen ist das größte Bettenfachgeschäft in Nordhessen. Mit über 30 Bettmodellen überzeugen Eckhard Hillebrand und seine Geschäftsführerin Nicole Pelzel ihre Kunden mit der Auswahl und ihrer fundierten Fachberatung zum Thema „Schlaf“. Die individuelle Beratung beinhaltet, dass der Kunde vermessen wird, um an Hand der gewonnenen Daten das passendste Bettsystem zusammenzustellen. Das klingt logisch, ist es auch. Wenn der Schuh beim Anprobieren drückt, sollte man ein anderes Modell wählen und keine Kompromisse eingehen. „Aufgrund unserer Auswahl an Lattenrosten, Matratzen, Kissen und diversen Bettsystemen sind wir in

Rückengerechtes Schlafen + Sitzen

der glücklichen Lage, für jeden Kunden die auf ihn zugeschnittene Schlaflösung zu finden,“ erläutert Eckhard Hillebrand, der die seit 90 Jahren bestehende Firma nunmehr in der 3. Generation führt. „Wir beraten individuell, ohne auf Statistiken oder sogenannte Matratzentests zu schauen“, ergänzt Nicole Pelzel weiter. „Das sind immer nur Durchschnittswerte, die man auf keinen Fall auf den Einzelnen übertragen sollte.“ Eine Beratung bei Hillebrand ist damit persönlich und setzt viel Vertrauen voraus. Deshalb nimmt sich das gesamte Team immer so viel Zeit, die ein Kunde für seine Entscheidung braucht. Das ist die beste Voraussetzung, damit Sie in Zukunft traumhaft schlafen.



Der Vorteil eines jeden Netzwerks besteht vor allem im konstruktiven Zusammenspiel seiner Mitglieder. Bevor der Schreiner die Möbel einbaut und montiert, muss er sich mit dem Maler, Elektriker und Bodenleger terminlich koordinieren. Diese Absprachen sollten die Regel sein. Oft ist aber genau das Gegenteil der Fall. Unverbindlichkeit unter den einzelnen Gewerken führen zu zeitlichen Verzögerungen. Leidtragender ist in solchen Fällen immer der Kunde. Die Fertigstellung verzögert sich, die Baustelle ruht, Unmut und Unzufriedenheit kommen auf. Es entstehen unnötige, hohe Kosten.



Eine Zusammenarbeit mit GOETHE 64 ist komfortabel, weil alle am Projekt beteiligten Partner nur ein Ziel haben: Eine für den Kunden maximal kurzfristige Realisation. Keine Verzögerung. Kein Stillstand. Sind die Termine abgesprochen und gesetzt wird der Zeitplan nach bestem Wissen und Gewissen eingehalten. Ganzheitliche Dienstleistung lautet das Motto von GOETHE 64. Die Basis einer solchen Ganzheitlichkeit ist Sympathie auf menschlicher Ebene. Wenn ich für den Partner mitdenke, dessen Abläufe in der Realisation in das eigene Tun einfließen lasse, erleichtert dies sämtliche Prozesse für die Beteiligten.

Autarkstrom Kassel bietet intelligente, bezahlbare Energiekonzepte mit dem Fokus auf Photovoltaik, Stromspeicher, Wärmepumpen und Wallboxen an. Diese Leistungen werden aus einer Hand als ganzheitliche Energielösung konzipiert. Die Absicht des Unternehmens ist es, die Kunden nachhaltig dabei zu unterstützen, unabhängig vom Energiemarkt, steigenden Preisen und fossilem Brennstoff zu sein und einen aktiven Beitrag zur Reduzierung von CO₂-Emissionen sowie zum Klimaschutz leisten zu können. Geschäftsführer Markus Wagner und seine Frau Rebecca Steinmüller möchten damit die Menschen in der Region motivieren, sich für nachhaltige Energiekonzepte zu begeistern und selbige aktiv umzusetzen. Jedes Energiekonzept wird individuell auf die Bedürfnisse des jeweiligen Kunden abgestimmt. Auf diese

Weise entstehen verschiedenste Kombinationsmöglichkeiten aus PV, Speichern und Wärmepumpen, womit eine maximale Unabhängigkeit in der Eigenversorgung gewährleistet ist. Langfristig betrachtet ziehen die autarkstrom-Konzepte nicht nur eine deutlich spürbare Kostenersparnis, sondern auch eine sichere Energieversorgung nach sich. „Unser wichtigstes Motto lautet: Alles von der Region für die Region“, erläutert die Betriebswirtschaftlerin Rebecca Steinmüller, die neben der Unternehmensführung auch für das Marketing verantwortlich ist. Elektroniker und Elektrotechnikingenieur Markus Wagner ergänzt: „Wir setzen unseren Fokus auf Mitarbeiter und Handwerker aus der Region. Kooperationen mit Subunternehmen, wie sie am Markt allgemein üblich sind und zuhauf praktiziert werden, lehnen wir prinzipiell ab. Nur so können wir unsere hohen Qualitätsstandards garantieren, was von unseren Kunden sehr geschätzt wird. Die Kunden vertrauen uns. Deshalb kommt es sehr oft zu Nachrüstungen und auch zu dauerhaften Wartungsverträgen.“



autarkstrom

Photovoltaik Wärmesysteme E-Mobilität



Bauelemente Studio Meyer

Haustüren | Fenster | Markisen

Das Bauelemente Studio Meyer zählt im Großraum Kassel zu den führenden Anbietern von Haustüren, Fenstern und Markisen. Eines der wichtigsten Alleinstellungsmerkmale des Studios ist die umfangreiche Ausstellung, die den Kunden die komfortable Möglichkeit bietet, die Produkte persönlich begutachten zu können. Jens-Uwe Meyer ist Inhaber des Bauelemente Studios und ein Ansprechpartner, wie man ihn sich wünscht: Sympathisch, fachlich kompetent und absolut vertrauenswürdig. Der gelernte Schreiner ist, wie sein siebenköpfiges Team auch, von der Qualität seiner Produkte gänzlich überzeugt. „Unsere Haustüren, Fenster und Markisen gehören zum Besten, was der Markt aktuell zu bieten hat. Wir haben einfach Freude daran, technisch ausgereifte Qualität zu bezahlbaren Preisen anzubieten.“



Bildquelle: Internorm Bildtitel: „Haus au_en 74“

Bildquelle: Internorm Bildtitel: „Haus au_en 119“



Bildquelle: markilux Bildtitel: „mx 930 NordischAmSee image T_orange“



Bildquelle: Internorm Bildtitel: „Haus innen 97“



Neben seiner exzellenten Beratung ist das Studio auch für seine professionelle Projektabwicklung bekannt. Im Zuge von Bau- oder Renovierungsmaßnahmen werden Haustüren und Fenster so unauffällig und sauber ausgetauscht, dass man von den Arbeiten quasi nichts mitbekommt. Das Motto der Monteure lautet „sauber, schnell und fachkompetent“. So wie sich der Chef ständig um seine Weiterbildung bemüht, wird auch das gesamte Team in regelmäßigen Zeitabständen geschult und auf den jeweils neusten Stand der Technik gebracht. Die daraus resultierende Zuverlässigkeit schätzen die Kunden von Jens-Uwe Meyer. „Oft scheuen sich die Kunden erst einmal vor Sanierungsmaßnahmen, doch dann merken sie, dass diese Ängste bei uns unbegründet sind.“

Die positive Motivation des Teams spiegelt sich in der Qualität aller Produkte, die Jens-Uwe Meyer anbietet. Das Studio bietet verschiedenste Türen von Internorm und Topic an. Jede Haustür wird den Kundenwünschen entsprechend individuell produziert. Aus fünf Aluminium- und zwei Holz-Aluminium-Systemen können unterschiedlichste Designs konfiguriert werden. Eine ebenso große Produktvielfalt erhält der Kunde bei den Fenstern von Internorm. Die gut durchdachten Elemente kann Jens-Uwe Meyer nur wärmstens empfehlen. Und wer sich für die Beschaffung seiner Terrasse interessiert, sollte am besten direkt mit dem Fachmann über markilux-Markisen sprechen und sich im Studio eingehend und ohne Zeitdruck beraten lassen, denn die Auswahl immens.



Holzbau Hellmuth



Fichte und Tanne sind die wichtigsten Materialien, die von Holzbau Hellmuth verarbeitet werden. Ihre sehr gute Balance zwischen Gewicht, Elastizität und Festigkeit machen sie zum idealen Werkstoff im Bau von Dachstühlen, Gauben, Carports, Balkonen und großen Hallen. Darüber hinaus sind beide Bauhölzer bestens für den Holzrahmenbau geeignet. Holzbau Hellmuth gehört zu den wenigen Zimmereibetrieben, die von der VHT Darmstadt dafür zertifiziert wurden. Für eine Zimmerei ist solch eine Zertifizierung Gütesiegel und Aushängeschild in einem, wodurch sich das Unternehmen einmal mehr von vielen Marktbegleitern abhebt und Zeichen setzt.

Es werden aber nicht nur komplette Häuser in Holzrahmenbauweise gefertigt, sondern auch alle Arten von Aufstockungen - ein Thema, das gerade heute in der Baubranche aktueller denn je ist. Neu bauen ist kostenintensiv. Die passende Alternative liegt im Renovieren, Sanieren und Modernisieren veralteter Bausubstanz. „Unsere Kunden fragen seit geraumer Zeit diese Themen vermehrt an“, sagt Marc Siebert, Geschäftsführer von Holzbau Hellmuth und Zimmermeister mit jahrelanger praktischer Erfahrung. „Oft sollen in die Jahre gekommene Häuser aufgestockt und im gleichen Atemzug auch energetisch saniert werden. Solch baulichen Umbaumaßnahmen sind prädestiniert in Holzrahmenbauweise umgesetzt zu werden. Sämtliche Bauteile werden in unserer Werkstatt vorgefertigt, wodurch sich die offene Bauzeit erheblich verkürzt.“ Peter Hellmuth Geschäftsführer und Inhaber von Holzbau Hellmuth ergänzt: „Holzwände sind einfach leichter. Neben allen statischen Vorteilen, verkürzt sich beim Aufstocken die Bauzeit relativ betrachtet von drei Wochen auf drei Tage.“



Peter Hellmuth und Marc Siebert stellen in diesem Sinne immer fest, dass die Bauherren gerade diese enorme Zeitverkürzung als erheblichen Vorteil betrachten. „Es ist wie bei einer Operation: Je kürzer die OP dauert, desto besser ist es.“ Der Zeitfaktor macht sich bei großen wie auch kleinen Projekten bemerkbar. „Die Themen Spa und Sauna nehmen immer größeren Raum ein. Sobald die Kinder aus dem Haus sind, bleibt das Dachgeschoss oft ungenutzt. Vom Keller wandert die Sauna dann nach oben, wo es wesentlich attraktiver ist. Mit einer Gaube oder einem Dachfenster erhält der Raum mehr Licht und schon ist die Basis für den eigenen Spa-Bereich geschaffen. Genauso ist es mit einer Outdoor-Sauna, die immer beliebter wird. Im Alter wird der Garten oft zu groß, die Gartenarbeit wird mühselig. Zeit für eine Outdoor-Sauna. Der Platz ist ja vorhanden. Fundament, Hütte, Ausstattung. Mehr braucht es nicht. Wir kooperieren hier ganz wunderbar mit den GOETHE 64 Partnern Ullrichbau, Saunaunika und Bollerhey.“ Um Ideen ist Marc Siebert nicht verlegen. Mit seinen 16 Mitarbeitern und drei Auszubildenden realisiert er konventionelle wie innovative Projekte. Es kommt eben auch hier nur darauf an, die richtigen Ideen zu entwickeln.



ULLRICHBAU



Bauen Sanieren Instandhalten

Das Traditionsunternehmen Ullrichbau blickt auf eine nunmehr 98-jährige Firmengeschichte zurück, in der das Portfolio unter Kai Ullrich stetig ausgebaut wurde. Heute ist das Unternehmen im Bauen, Sanieren und Instandhalten erstklassig aufgestellt. Ob An- und Umbauten, Rohbauerstellung oder Komfort-Lösungen im schlüsselfertigen Bau von Wohn- und Gewerbebauten, erhalten die Kunden bei Ullrichbau alle Leistungen aus einer Hand. „Unsere Auftraggeber schätzen es, dass sie von nur einem Ansprechpartner betreut werden. Das schafft Vertrauen und fördert die Projektqualität“, sagt Kai Ullrich, der stolz darauf ist, sein Handwerk von der Pike auf gelernt zu haben. Die Professionalität des ganzen Teams erlaubt es, selbst beim schlüsselfertigen

Bauen eine Festpreisgarantie zu geben, was nicht die Regel ist. Alle Planungen werden im eigenen Haus erstellt. Die Umsetzung wird überwiegend von eigenen, Fachkräften ausgeführt. Eigenleistung durch den Bauherrn ist natürlich möglich. Ullrichbau übernimmt dann die Rohbauerstellung mit allen Erd-, Beton- und Maurerarbeiten. Wer seine Wohnung barrierefrei umgestalten, oder in eine kleine Eigentumswohnung ziehen möchte, von Kleinaufträgen über größere Sanierungen bis zum fertigen Haus - Ullrichbau zeigt sich immer als seriöser, fairer und in allen Belangen sehr zuverlässiger Partner.



AIRCONIC GmbH

Kälte- und Klimatechnik

AIRCONIC ist ein innovatives Unternehmen im Bereich Klimatisierungstechnik, das mit maßgeschneiderten Lösungen und stilvollem Design ganz neue Maßstäbe setzt. Seit 2018 sorgt das Unternehmen aus Kassel für frischen Wind in der Branche und verabschiedet sich endgültig von langweiligen Klimaanlageanlagen. Mit einem klaren Fokus auf Qualität, Ästhetik und smarter Technik hat sich die Firma in Nordhessen einen Namen gemacht.

Die Klimaanlageanlagen von AIRCONIC gehen über die bloße Funktionalität weit hinaus. Sie sind wahre Design-Statements, die sich nahtlos in jedes moderne Zuhause, Büros und alle Arten von Geschäftsräumen integrieren. Das Unternehmen versteht es, technische Raffinessen mit einem klaren und minimalistischen Design zu verbinden, das perfekt in jedes Ambiente passt. Egal ob für kleinere Apartments oder auch komplexe Bürogebäude, Klimaanlageanlagen

von AIRCONIC bieten nicht nur eine leistungsstarke Kühlung, sondern auch eine integrierte Heizfunktion, die das Raumklima zu jeder Zeit optimal hält. Besonders hervorzuheben ist die Verwendung modernster Technologien, die den Energieverbrauch optimieren und einen leisen Betrieb gewährleisten. Die Produkte von AIRCONIC zeichnen sich nicht nur durch ihre grazile Formgebung aus, sondern auch durch ihre vielseitigen und innovativen Funktionen.

Mit energieeffizienten Systemen und umweltfreundlichen Kühltechniken trägt AIRCONIC zum Schutz unserer Umwelt bei. Die Geräte sind mit smarten Steuerungssystemen ausgestattet, die es den Nutzern ermöglichen, die Klimaanlage bequem über Apps oder eine Sprachsteuerung zu bedienen. Für das Unternehmen ist es besonders wichtig, dass seine Produkte technologisch und umweltfreundlich immer auf dem neuesten Stand sind.





Stiefel Elektro

Gebäudesystemtechnik

Elektroinstallation

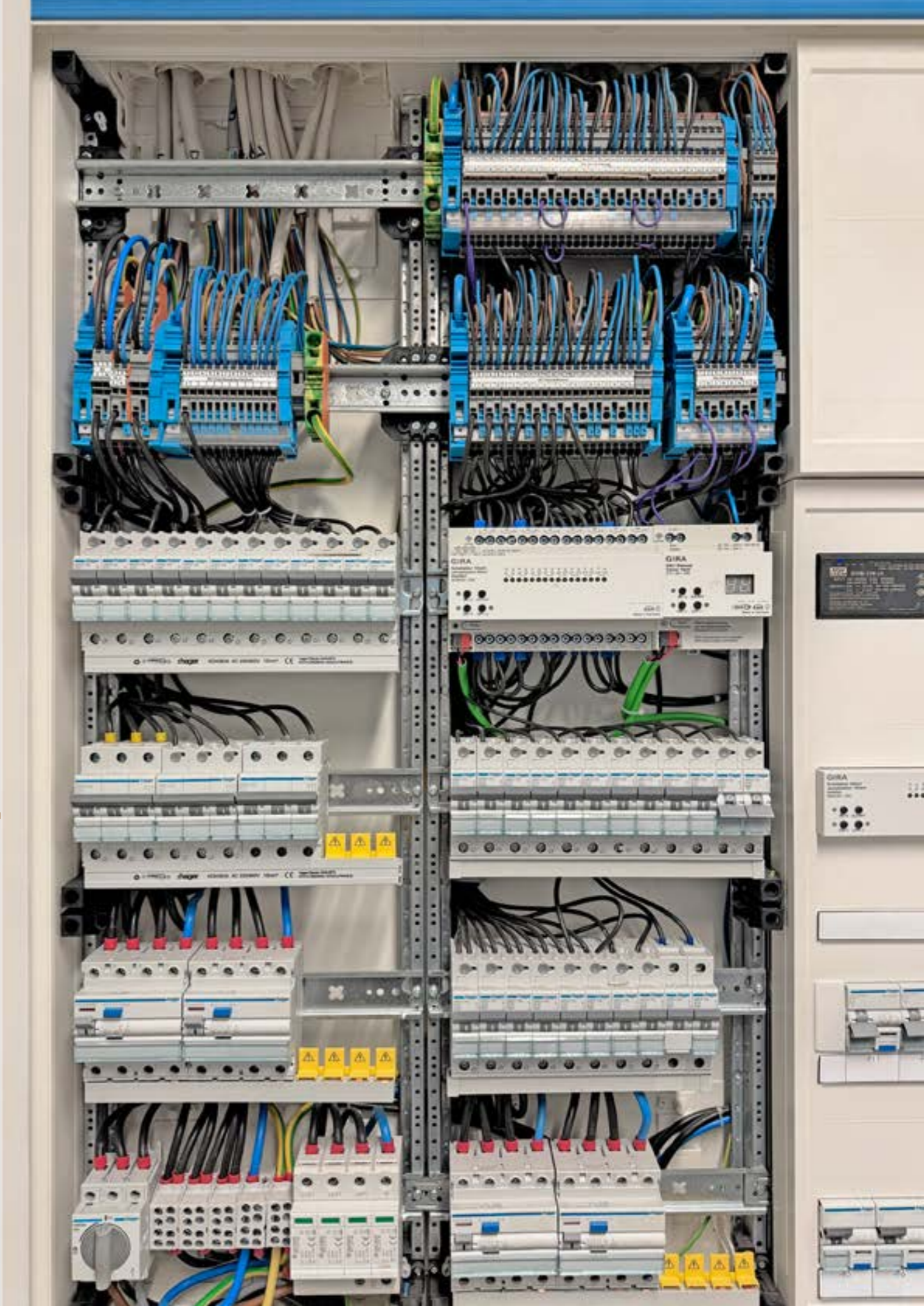
Beleuchtungstechnik

Planung-Projektierung

Elektrotechnik ist heute weit mehr als die Verlegung von Leitungen oder der Einbau von Steckdosen. Sie ist integraler Bestandteil einer durchdachten Raumplanung, sorgt für Komfort, Sicherheit, Effizienz und nicht zuletzt auch für Atmosphäre. Seit der Gründung im Jahr 2014 steht das Unternehmen Stiefel Elektro für hochwertige elektrotechnische Lösungen, die immer individuell auf den Bauherrn, die Raumkonzepte und technische Anforderungen abgestimmt werden. Geschäftsführer Sebastian Stiefel: „Wir realisieren kleine wie auch große, komplexe Projekte im privaten und gewerblichen Bereich. Unsere Kunden schätzen allem voran, dass wir sie von der ersten Idee bis zur fertigen Projektumsetzung als kompetenter Partner begleiten und unterstützen.“ Das bezieht sich auf die klassische Elektroinstallation, intelligente Gebäudetechnik (KNX, Smart Home), Beleuchtungsplanung und Sicherheitstechnik. Die Lösungen integrieren sich funktional und gestalterisch gleichermaßen perfekt in die Konzeption einer Immobilie - ein großer Mehrwert für jedes Objekt.



Die Elektroprofis kombinieren somit traditionelle Handwerksqualität mit modernem Technikverständnis. Dies zeigt sich in seiner Qualität besonders im gehobenen Wohnungsbau, wo es um Exaktheit, Termintreue und die lückenlose Abstimmung mit anderen Gewerken geht. Für Sebastian Stiefel resultiert der gute Ruf des Unternehmens aus dem klaren Werteverständnis, das hier noch gelebt und kultiviert wird: Verantwortung, Qualität und Verlässlichkeit gegenüber dem Kunden ist oberstes Gebot, das nicht nur vom Chef, sondern auch von allen Mitarbeitern bis hin zum Auszubildenden praktiziert und gewahrt wird. Das Team begrüßt diese klare Firmenphilosophie und ist nicht zuletzt deshalb so motiviert bei der Sache. „Eigenverantwortung wird bei uns ganz groß geschrieben. Daraus resultiert das Vertrauen und der kollegiale Geist unter unseren Mitarbeitern. Das sind beste Voraussetzungen für eine gute und den Kunden zufriedenstellende Projektierung.“



Reuter & Sohn

Maler und Lackierer



Frank Reuter ist Malermeister und leitet sein Unternehmen schon in der 4. Generation. Er liebt seinen Beruf und war schon immer fasziniert von Farben und der Wirkung, die sie auf die Atmosphäre eines jeden Raumes haben. „Selbst nach diesen vielen Jahren meiner Berufstätigkeit bin ich auch heute noch immer wieder stark beeindruckt, wie sie den Charakter von Räumen verändern und prägen können. Dabei spielt es keine Rolle, ob es sich um geschäftliche, private oder öffentliche Räume handelt. Farben beeinflussen unser Wohlbefinden, sowohl positiv wie auch negativ. Ob Wohnzimmer, Museum oder Großraumbüro, wir reagieren beim Betreten eines Raumes sofort auf die jeweilige Anmutung, die maßgeblich von Farben und Oberflächenstrukturen in Kombination mit der Architektur bestimmt wird.“

1992 übernahm der Malermeister das 1901 gegründete Traditionsunternehmen. In all den Jahren hat er die Firma immer wieder den sich wandelnden Gegebenheiten des Marktes vorausschauend und mit feinem Gespür für Zeitströmungen und Geschmack angepasst. „Um die stets hohen Standards an Qualität und Ausführung aufrecht halten zu können, müssen wir uns kontinuierlich mit neuen Materialien, Verarbeitungstechniken und aktuellen gestalterischen Strömungen vertraut machen“, so Frank Reuter. Diesen Anspruch bezieht er im gleichen Maße auf sich selbst wie auf das gesamte Team, von dem einige Mitarbeiter mittlerweile schon seit über dreißig Jahren bei Reuter & Sohn beschäftigt sind. Die regelmäßige Weiterbildung der Mitarbeiter hat einen ebenso hohen Stellenwert wie die Förderung des Nachwuchses. Deshalb engagiert er sich tatkräftig im Vorstand der Malerinnung. Als vereidigter Sachverständiger des Maler- u. Lackiererhandwerks wird er immer dann zu Rate gezogen, wenn neutrale Gutachten und seine fachmännischen Einschätzungen gefragt und gefordert sind.



Könnecke

Garten- und Landschaftsbau

Könnecke Begrünungen ist ein über Kassels Grenzen hinaus etablierter Meisterbetrieb, der neben dem Garten- und Landschaftsbau weitere Pflege- und Serviceleistungen anbietet. Ein Alleinstellungsmerkmal ist hier die Innenraumbegrünung. Mitja Könnecke arbeitet und gestaltet mit Moos, weil dieses neben der atmosphärischen Qualität viele Vorteile hat: Es ist feuchtigkeitsregulierend und beeinflusst das Raumklima sehr positiv. Größere Moos-Wandflächen wirken zudem schallabsorbierend, was vor allem in Büros mit mehreren Mitarbeitern äußerst vorteilig ist. Darüber hinaus wirken Mooswände wie ein klassischer Feinstaubfilter. Der dezente, Farbton wird allgemein als angenehm, beruhigend und erfrischend wahrgenommen. Der Gärtnermeister kombiniert Mooswände gerne mit Pflanzenarrangements, die er mit viel Feingefühl und Gespür auf die jeweilige Situation zusammenstellt und platziert.

Nicht minder kreativ ist Niklas Könnecke im Gestalten von Gärten und Außenanlagen jeder Größe. Im Vorfeld gibt es immer eine unverbindliche Ortsbegehung, in der das Terrain begutachtet und gestalterische Ansätze entwickelt werden. Danach folgt die planerische Ausarbeitung, die im weiteren ausschließlich von Könneckes Mitarbeitern umgesetzt wird. Im Gegensatz zu anderen Gartenbaubetrieben kooperiert Könnecke nicht mit Fremdfirmen, weil sich nur so die hohen Qualitätsansprüche des Familienbetriebs nachhaltig umsetzen lassen.



Innenraum- begrünung



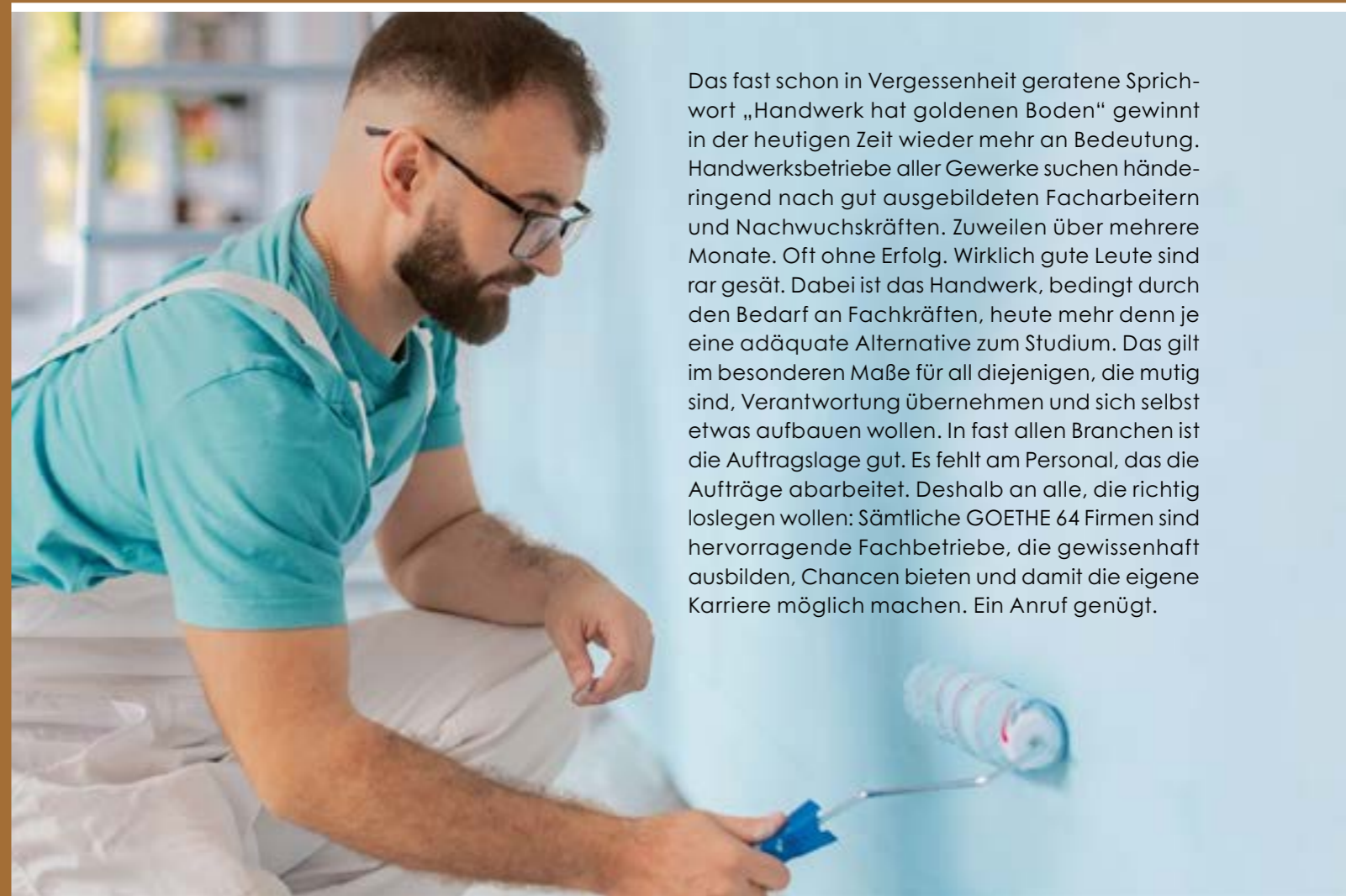
Mitja Könnecke bietet Moos- und Raumbegrünungen an, die er stets individuell und mit viel Hingabe fertigt. Ob private, gewerblich genutzte oder öffentliche Räume, mit seinen Innenraumbegrünungen bringt er ein Stück Natur in die Räume, womit diese an Qualität gewinnen.



• Umbauen • Modernisieren • Einrichten •
 Zukunft
GOETHE 64
 Karriere
 • Wir schaffen und gestalten Raum •



Handwerk hat noch immer goldenen Boden



Das fast schon in Vergessenheit geratene Sprichwort „Handwerk hat goldenen Boden“ gewinnt in der heutigen Zeit wieder mehr an Bedeutung. Handwerksbetriebe aller Gewerke suchen händeringend nach gut ausgebildeten Facharbeitern und Nachwuchskräften. Zuweilen über mehrere Monate. Oft ohne Erfolg. Wirklich gute Leute sind rar gesät. Dabei ist das Handwerk, bedingt durch den Bedarf an Fachkräften, heute mehr denn je eine adäquate Alternative zum Studium. Das gilt im besonderen Maße für all diejenigen, die mutig sind, Verantwortung übernehmen und sich selbst etwas aufbauen wollen. In fast allen Branchen ist die Auftragslage gut. Es fehlt am Personal, das die Aufträge abarbeitet. Deshalb an alle, die richtig loslegen wollen: Sämtliche GOETHE 64 Firmen sind hervorragende Fachbetriebe, die gewissenhaft ausbilden, Chancen bieten und damit die eigene Karriere möglich machen. Ein Anruf genügt.

Bildnachweis: Seite 2: „J.L. Jordan“ von Fotostudio Bär - W. & L. Jordan GmbH • Seite 8: „Masin Idriss“ von Mario Zgoll • Seite 9/links: „Andreas Grimm“ von Volker Lewe • Seite 9/Mitte: „Laura Schwarz“ von Privat • Seite 9/rechts: „Prof. Dr. Magnus Noah“ von Privat • Seite 10/unten: „Außentreppe“ von Sascha Bollerhey • Seite 12: Stock-Datei-ID: 1515170221 • Seite 13: Stock-Datei-ID: 1330857821 Stock-Datei-ID: 1741888178 Stock-Datei-ID: 1213695545 Stock-Datei-ID: 1334118683 Stock-Datei-ID: 1443572440 • Seite 17/oben links: „Teeküche“ von Frank Baum unten links: „Hessen Arena“ von Frank Baum • Seite 18: „Philipp Göbel“ von Privat Stock-Datei-ID: 612648524 Stock-Datei-ID: 1209072244 Seite 19: Alle Bilder von Philipp Göbel • Seite 20: „Erik Lehnebach“ von Mario Zgoll • Seite 21: Stock-Datei-ID: 1707046027 Stock-Datei-ID: 2166833472 Stock-Datei-ID: 1441735022 Stock-Datei-ID: 2156850005 • Seite 22/23: „Alle Treppenbilder“ von Marion Böhme • Seite 24 „Eckhard Hillebrand“ von Mario Zgoll • Seite 25: „Nicole Pelzel“ von Petra Rhode • Seite 26: Adobe-Stock_549415215 • Seite 27: „Markus Wagner/ Rebecca Steinmüller“ von Picture People • Seite 27: Stock-Datei-ID: 1333130434 • Seite 29: „Jens-Uwe Meyer“ von Mario Zgoll Hintergrundbild - Bildquelle: Internorm Bildtitel: „Haus au_en 74“ • Seite 30/Oben - Bildquelle: Internorm Bildtitel: „Haus innen 97“ • Seite 30/Mitte: Bildquelle: markilux Bildtitel: „mx 930 NordischAmSee Image T_orange“ • Seite 30/unten: Bildquelle: Internorm Bildtitel: „Haus au_en 119“ • Seite 32/33: Alle Bilder von Holzbau Hellmuth • Seite 34: Bildreihe oben von Ullrichbau Bild unten von Stock-Datei-ID: 1372775874 • Seite 36/37: Stock-Datei-ID: 2193056598 „Personenbild“ von Volker Lewe • Seite 38: „Piktogram SmartHome“ von Stock-Datei-ID: 1198379483 • Seite 39: „Stromkasten“ von Sebastian Stiefel • Seite 41: „Frank Reuter“ von Mario Zgoll „Schwimmbad“ von Jochinger Bauconsulting • Seite 42: „Niklas Könncke“ von Volker Lewe Stock-Datei-ID: 1399027345 • Seite 41: „Mitja Könncke“ von Volker Lewe • Seite 43: „Mooswand/ Kasseler Sparkasse“ von Andreas Weber „Rote Sessel/Pflanzen“ von Pavo Bláfield „Pflanzenkübel“ von Andreas Weber • Seite 45: Stock-Datei-ID: 2196613605 Stock-Datei-ID: 2175685945 • Seite 47: „Rainer Lomen“ von Mario Zgoll „Sebastian Funke & Mandy Bressel“ von Fotostudio Bär „Frank Dittmar“ von Harry Soremski • Seite 48: Stock-Datei-ID: 1273534607 Stock-Datei-ID: 2149876812 Stock-Datei-ID: 1286476479 Stock-Datei-ID: 989448174 • Seite 49: „Koffer/Anzug“ - Iris Hoffman-Leipold • Seite 50 Mario Zgoll: „Frank Reuter, Marc Siebert, Kai Ullrich, Jan Göhler, Eckhard Hillebrand, Jens-Uwe Meyer“ Volker Lewe: „Elham Motashem, Erik Lehnebach, Mitja Könncke, Christian Lindlof, Uwe Loth, Sascha Bollerhey, Masin Idriss“ „Frank Baum“ von Foto Bethke „Philipp Göbel“ von Privat

• Umbauen • Modernisieren • Einrichten •
Meinungen zu
GOETHE 64
Wir schaffen und gestalten Raum •

Masin Idriss erlebe ich als stets engagierte Lokomotive, die das hochkarätige Projekt Goethe 64 unter Dampf hält und mit einer klaren Vision in die Zukunft führt. Es ist seine kreative, kommunikative und initiative Art, mit der er als Gestalter und Designer die GOETHE 64 Ziele verfolgt und umsetzt. Der authentische Kasseler geht gradlinig und mit Leidenschaft an seine Aufgaben. Als Netzwerker weiß der Individualist ebenso zu überzeugen wie als Teamplayer, bei dem sich Geben und Nehmen stets die Waage halten.

Rainer Lomen
Freier Journalist
Magazin Golf & Business



© Mario Zgoll

Als größter privater Immobiliendienstleister Nordhessens ist die Heindrich Immobilien-gruppe auf zuverlässige Handwerker, die erstklassige Arbeit leisten, stets angewiesen. Darum greift das Unternehmen bei Reparaturen und Renovierungsmaßnahmen gern auf die Leistungen von „Goethe 64“ zurück. Egal, in welchem Bereich wir Unterstützung benötigen – die Arbeiten sind immer hervorragend organisiert und ausgeführt. Loth & Sohn ist beispielsweise unser bevorzugter Partner im Bereich Heizung und Sanitär für die verwalteten Objekte in Vellmar.

Sebastian Funke & Mandy Bressel
Geschäftsführer - Prokuristin
Heindrich Immobilien



© Fotostudio Bär

Wer beim Renovieren, Umbauen und Einrichten Wert auf Qualität legt, kommt am Handwerk nicht vorbei. Unsere Handwerksbetriebe haben die Kompetenz wie auch das voraussetzende Know-how, um Räume aller Art hochwertig auszustatten – sowohl gestalterisch als auch technisch. Insofern bringt das Netzwerk Goethe 64 zusammen, was zusammengehört. Goethe 64 vertritt dabei die Werte, für die auch wir im Handwerk stehen: Qualität, Regionalität, Nachhaltigkeit und eine starke Gemeinschaft. Die enge, koordinierte Zusammenarbeit in Projekten ist für die Kundschaft, wie auch die beteiligten Betriebe stets ein Gewinn.

Frank Dittmar
Präsident der
Handwerkskammer Kassel



© Harry Soremski

Wir alle lieben es und warten oft sehnsüchtig darauf, bald auf Reisen zu gehen, um neue Länder, Kulturkreise und Menschen kennenzulernen. Es sind jedoch nicht nur die Reisen in andere Länder und zu fernen Kontinenten, sondern manchmal auch die kleineren Ausflüge, auf denen wir viel Neues kennenlernen, das uns verändert, inspiriert und mental wachsen lässt. Nichts anderes ist es, wenn man sich räumlich verändern will. Genauso wie uns das Verreisen prägt, tun es auch all unsere Lebensräume. Dies trifft im gleichen Maß auf privat wie auch geschäftlich genutzte Räume zu. Wenn Sie umbauen und renovieren oder sich ganz neu einrichten möchten, liefern wir Ihnen exklusiv Ihr „First Class Ticket“ für alle entsprechenden Planungen und übernehmen das Organisieren und Umsetzen aller handwerklichen Leistungen. „All inclusive“ lautet unser Motto. Sie können sich also ganz entspannt zurücklehnen und sicher sein, dass wir Sie gut ans Ziel Ihrer Träume bringen werden.



Kontakt
Masin Idriss
mail@goethe64.de
0173 28 67 923
goethe64.de



SANNA
NIKATE



Universalmontagen Frank Göbel –
Saunaanlagen und Zubehör
Klingelwiese 4
37308 Geisloden
0171 31 85 16 3

Andreas Ullrich GmbH
Breite Straße 32
D-34266 Niestetal-Heiligenrode
Vertreten durch: Geschäftsführer Kai Ullrich
0561 52 69 30



ULLRICH BAU
Bauen · Sanieren · Instandhalten

BÄDER
LOTH
HEIZUNG



Erhard Loth & Sohn GmbH
Heckenweg 2a
34246 Vellmar
Geschäftsführer: Uwe Loth
0561 82 12 88

ars vivendi
Elham Mohtashemolsharieh
Friedrich-Ebert-Straße 42
34117 Kassel
0561 77 29 53



ars vivendi
LICHT & MEHR

Bauelemente-Studio-Meyer
GmbH



Bauelemente-Studio-Meyer GmbH
Schützeberger Str. 92
34466 Wolfhagen
Vertreten durch Geschäftsführer: Jens-Uwe Meyer

Lehnebach Raumausstattung
Inh. Erik Lehnebach e.K.
Sommerweg 15 a
34125 Kassel
0561 55 48 4



lehnebach
raumausstattung

KÖNNECKE
BEGRÜNUNGEN OHG



Könncke Begrünungen oHG
Werner-Bosch-Straße 10
34266 Niestetal
Vertreten durch: Mitja Könncke, Niklas Könncke
0561 52 94 40

Baum & Söhne Möbelwerkstätten
Inhaber Frank Baum e.K.
Sandershäuser Str. 17
34123 Kassel
0561 53 13 1



Baum & Söhne
Möbelwerkstätten

Holzbau
Hellmuth



Holzbau Hellmuth GmbH
Stettiner Straße 39
34225 Baunatal-Großenritte
Geschäftsführung: Peter Hellmuth, Marc Siebert
05601 96 50 30

Autarkstrom erneuerbare Energien Kassel GmbH
Markus Wagner
Niedervellmarer Straße 41A
34127 Kassel
0561 94 03 38 60



autarkstrom
Photovoltaik | Wärmesysteme | E-Mobilität

MASIN IDRIS
Möbel & Innenausbau



Masin Idriss
Goethestraße 64
34119 Kassel
0173 28 67 92 3

Hillebrand Liegen + Sitzen e.Kfm.
Wilhelmshöher Allee 274
34131 Kassel
Geschäftsführer Eckhard Hillebrand
0561 32 07 3



HILLEBRAND
GUT SCHLAFEN

Reuter
MEISTERMALER



Fritz Reuter und Sohn GmbH
Mombachstraße 23
34127 Kassel
Vertreten durch: Frank Reuter
0561 84 97 1

Bollerhey naturstein
Inhaber: Sascha Bollerhey
Wolfhager Straße 50
34317 Habichtswald/Dörnberg
05606 91 50



Bollerhey
naturstein

AIRCONIC
KÄLTE- UND KLIMATECHNIK



AIRCONIC GmbH
Lange Str. 18
34260 Kaufungen
Geschäftsführer: Christian Lindloff
05605 30 57 90 3

GÖHLERTREPPEN GmbH & Co. KG
Geschäftsführer Jan Göhler
Frauensteiner Straße 7
09623 Frauenstein-Burkersdorf
037326 64 97 81



GÖHLERTREPPEN

Stiefel
Elektro



Stiefel Elektro GmbH & Co. KG
Inhaber: Sebastian Stiefel
Martinhagener Straße 14
34289 Zierenberg-Oelshausen
05606 56 29 96 0

mail@goethe64.de



Frank Reuter



Elham Motashem



Erik Lehnebach



Mitja Könnecke



Marc Siebert



Christian Lindloff



Uwe Loth



Frank Baum



Kai Ullrich



Jan Göhler



Rebecca Steinmüller



Sascha Bollerhey



Eckhard Hillebrand



Philipp Göbel



Jens-Uwe Meyer



Sebastian Stiefel



Masin Idriss
Konzept Grafik Text